

Comune di Sambuca Pistoiese

LdP Associati - architettura - urbanistica
 Antonio Mugnai (responsabile)
 Anna Calocchi, Stefania Rizzotti

progetto

GTI Geologia Tecnica
 Ferruccio Capecci

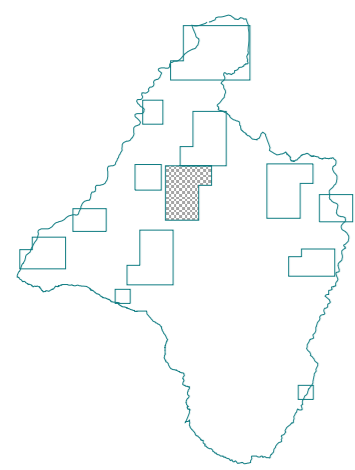
indagini geologiche

Mannori & Burchiotti Geologi Associati
 Gaddo Mannori

febbraio 2006

Regolamento Urbanistico

con le modifiche introdotte in sede di controdeduzione alle osservazioni

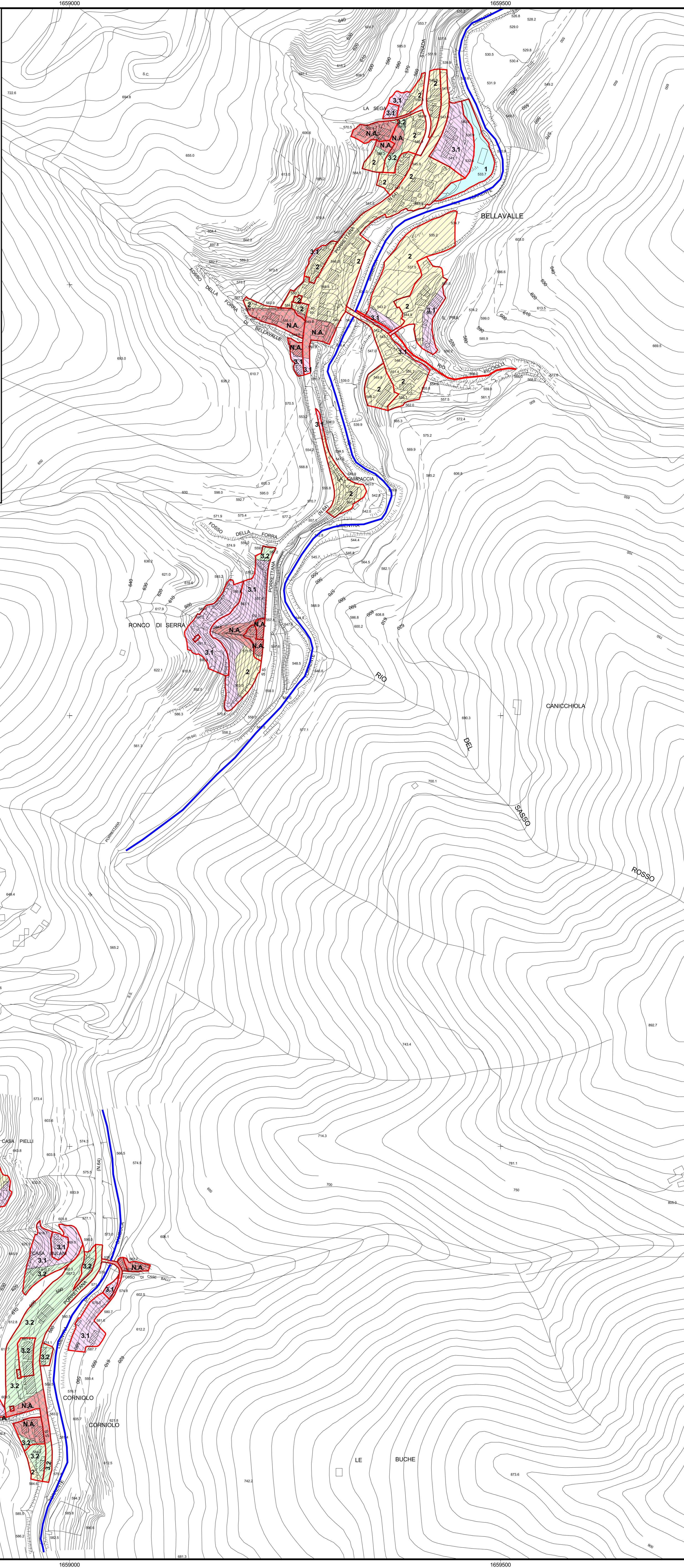


Carta della Fattibilità

Bellavalle, Corniolo
 tav. d3

scala 1:2.000

Piano Regolatore Generale



Fattibilità per effetti geomorfologici riferita agli interventi di massima vulnerabilità consentiti nelle singole zone

- 1** Fattibilità senza particolari limitazioni (Art. 118)
- 2** Fattibilità con normali vincoli a livello di progetto (Art. 119)
- 3.1** Fattibilità condizionata (Art. 120 c. 1)
- 3.2** Fattibilità condizionata (Art. 120 c. 2)
- 3.3** Fattibilità condizionata (Art. 120 c. 3)
- 3.4** Fattibilità condizionata (Art. 120 c. 4)
- N.A.** Aree non compatibili con gli interventi a massima vulnerabilità previsti nelle varie zone urbanistiche (Art. 126)
- Limiti delle zone urbanistiche omogenee
- Corsi d'acqua con ambito "A" ex All. 4 DCRT 12/00
- Corsi d'acqua con ambito "AB" ex All. 4 DCRT 12/00

Fattibilità per interventi di vulnerabilità minore

Matrice di fattibilità valida per interventi a vulnerabilità minore del sistema insediativo e per interventi non compresi nelle carte delle destinazioni urbanistiche

Tipologie di intervento	CLASSI DI PERICOLOSITA' GEOMORFOLOGICA					
	2	3A	3B	3C1	3C2	4
Demolizioni, manutenzione ordinaria (Art. 99 capo a)	F 1	F 1	F 1	F 1	F 1	F 1
Manutenzione straordinaria (Art. 99 capo b) e interventi necessari per il superamento delle barriere architettoniche (Art. 99 capo c)	F 2	F 2	F 2	F 2	F 2	F 2
Restauro, risanamento conservativo (Art. 99 capo c), ristrutturazione edilizia (Art. 99 capo d)	F 2	F 2	F 2	F 3.2	F 3.2	N.A.
Demolizioni e ricostruzioni (Art. 99 capo g)	F 2	F 2	F 2	F 3.2*	N.A.	N.A.
Modesti ampliamenti < 30 mq, soprالعlevazioni, volumi tecnici	F 2	F 2	F 2	F 3.2	F 3.2	N.A.
Modesti manufatti	F 2	F 2	F 2	F 3.2*	N.A.	N.A.
Nuove edificazioni, ampliamenti > 30 mq, trasformazioni morfologiche con movimenti di terreno > 15 mc	F 2	F 3.1	F 3.2	F 3.2*	N.A.	N.A.
Infrastrutture a rete-strade**	F 2	F 3.1	F 3.2	F 3.2	F 3.2	F 3.2
Infrastrutture a rete-acquedotti	F 2	F 2	F 2	F 3.1	F 3.1	F 3.1
Infrastrutture a rete- fognature	F 2	F 2	F 2	F 3.1	F 3.1	F 3.1
Aree verdi pubbliche e private, escluso opere edilizie	F 1	F 1	F 1	F 1	F 1	F 1

* Con il termine di modesto manufatto si intendono piccoli edifici isolati che non comportino movimenti di terreno > 15 mc, con fondazioni superficiali, privi di seminterrato e interrato, con pianta ed alzata regolare; piccoli edifici prefabbricati, muri di recinzione non a retta.
 ** Per infrastrutture-strade si intendono piccoli interventi di adeguamento (retifica, allargamento della sede, consolidamento) della rete stradale comunale e privata.
 3.2*: Solo per interventi all'interno del territorio urbanizzato (Art. 7 comma 1 del PAI dell'Autorità di bacino del F. Reno).
 N.A.: Interventi non ammessi dal PAI Reno Art.6.