



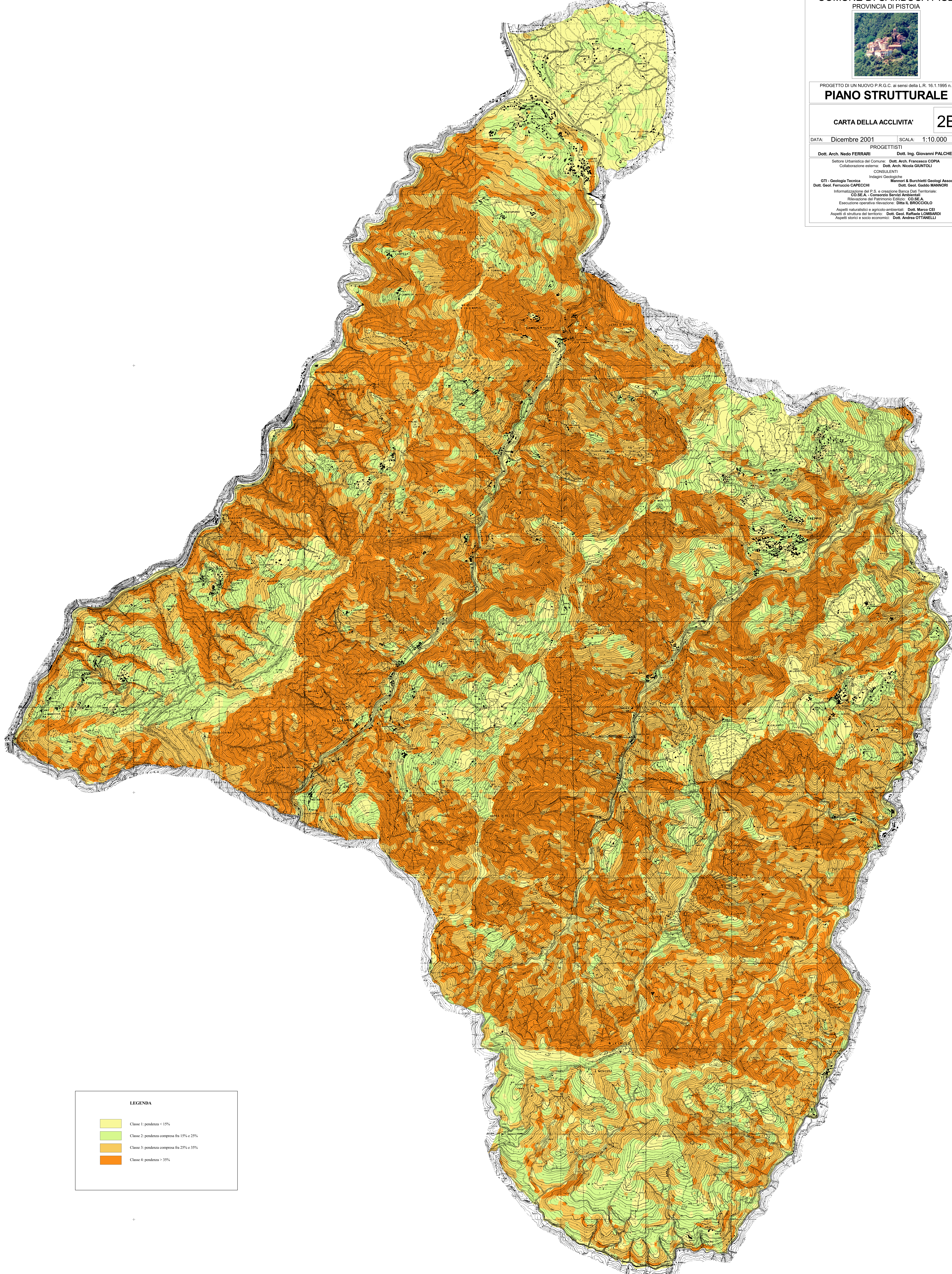
PROGETTISTI  
Dott. Arch. Nedo FERRARI      Dott. Ing. Giovanni PALCHETTI

Settore Urbanistica del Comune: Dott. Arch. Francesco COPPA  
Collaborazione esterna: Dott. Arch. Nicola GIUNTOLI

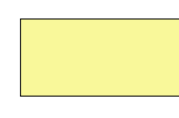
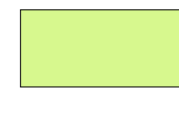


CONSULENTI  
Indagini Geologiche: Mannori & Burchielli Geologi Associati  
GTI - Geologia Tecnica: Dott. Geol. Ferruccio CAPECCHI      Dott. Geol. Gaddo MANNORI

Informazione del P.S. e creazione Banca Dati Territoriale: CO.SE.A. - Consorzio Servizi Ambientali  
Rilevazione del Patrimonio Edilizio: CO.SE.A.  
Esecuzione operativa rilevazione: Ditta IL BROCCIOLO

Aspetti naturalistici e agricolo-ambientali: Dott. Marco CEI  
Aspetti di struttura del territorio: Dott. Geol. Raffaele LOMBARDI  
Aspetti storico e socio-economici: Dott. Andrea OTTANELLI



**LEGENDA**

	Classe 1: pendenza < 15%
	Classe 2: pendenza compresa fra 15% e 25%
	Classe 3: pendenza compresa fra 25% e 35%
	Classe 4: pendenza > 35%